

LOS SISTEMAS

Del *Cuerpo Humano*
Cuadernillo
de
Actividades



Esmeralda Te Enseña



Nombre: _____

Grado: _____

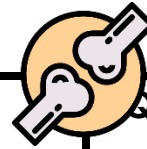
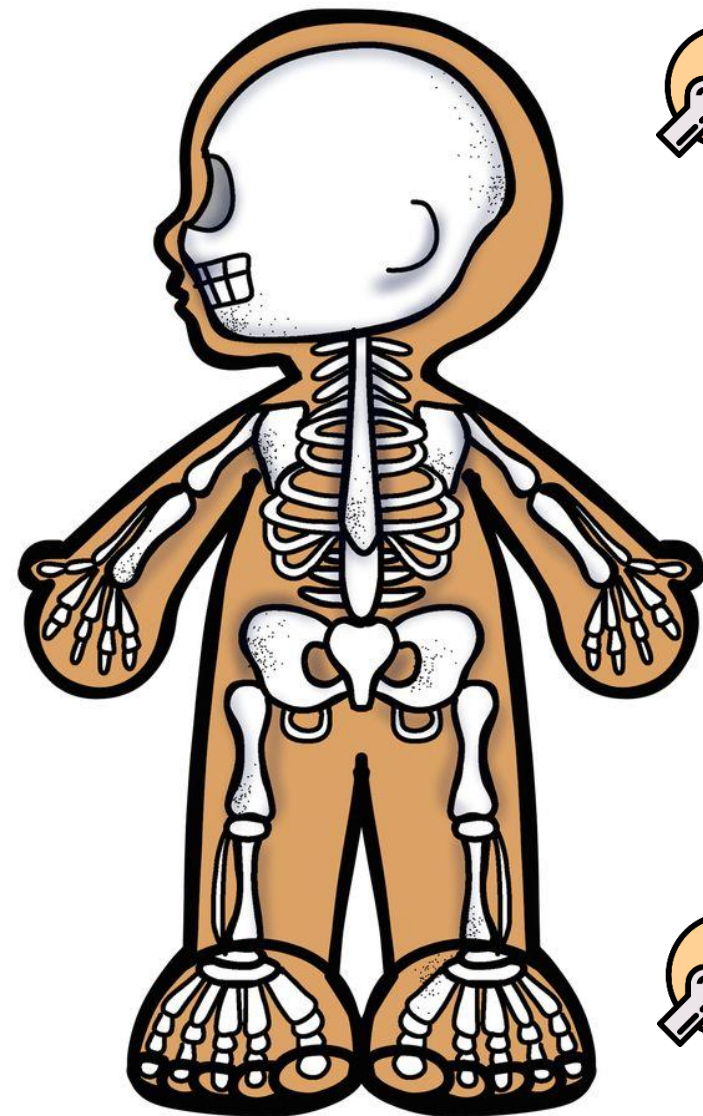
Sección: _____

Sistema Óseo

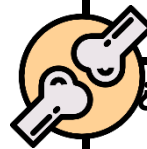
🦴 Completa la tabla con lo aprendido en el vídeo

Haz clic en el siguiente enlace o dígitalo en un navegador web:

<https://youtu.be/rx16Uf9Pxno>



¿Qué es el sistema óseo o esquelético?



¿Cuál es la función e importancia del esqueleto humano?

¿En qué partes se divide el esqueleto humano?

¿De cuántos huesos se conforma el esqueleto humano?



¿Cuáles son los tipos de hueso del esqueleto humano según su función?



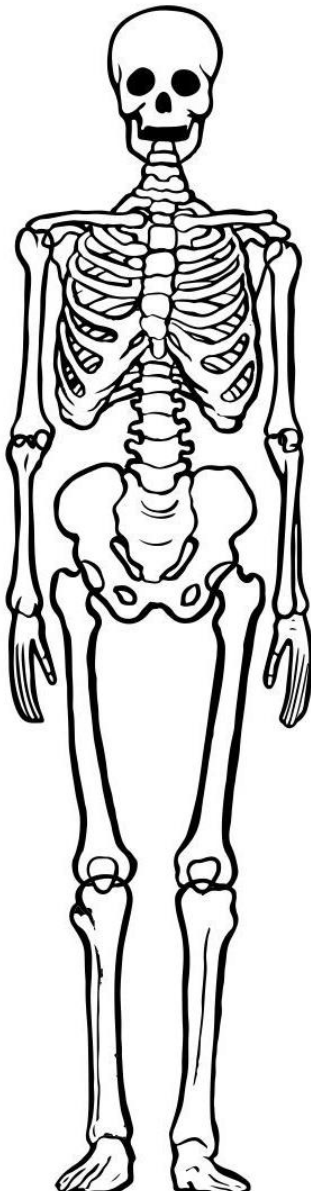
🦴 Según lo aprendido en el video anterior, responde las siguientes preguntas:

¿Qué minerales se encuentran en los huesos?



¿Cómo se llama el cartílago que hace que un niño vaya creciendo?

🦴 Colorea el dibujo del esqueleto humano siguiendo las siguientes indicaciones:

Color rojo: las articulaciones	
Color gris: el esternón	
Color azul: el cráneo	
Color verde: el fémur	
Color café: el humero	
Color amarillo: la caja torácica	
Color anaranjado: la pelvis	
Color rosado: las falanges	

Sistema Muscular

👉 Completa la tabla con aprendizaje en el vídeo

Haz clic en el siguiente enlace o digítalo en un navegador web:

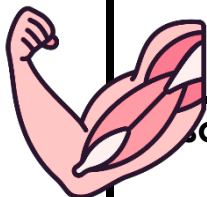
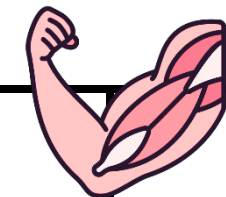
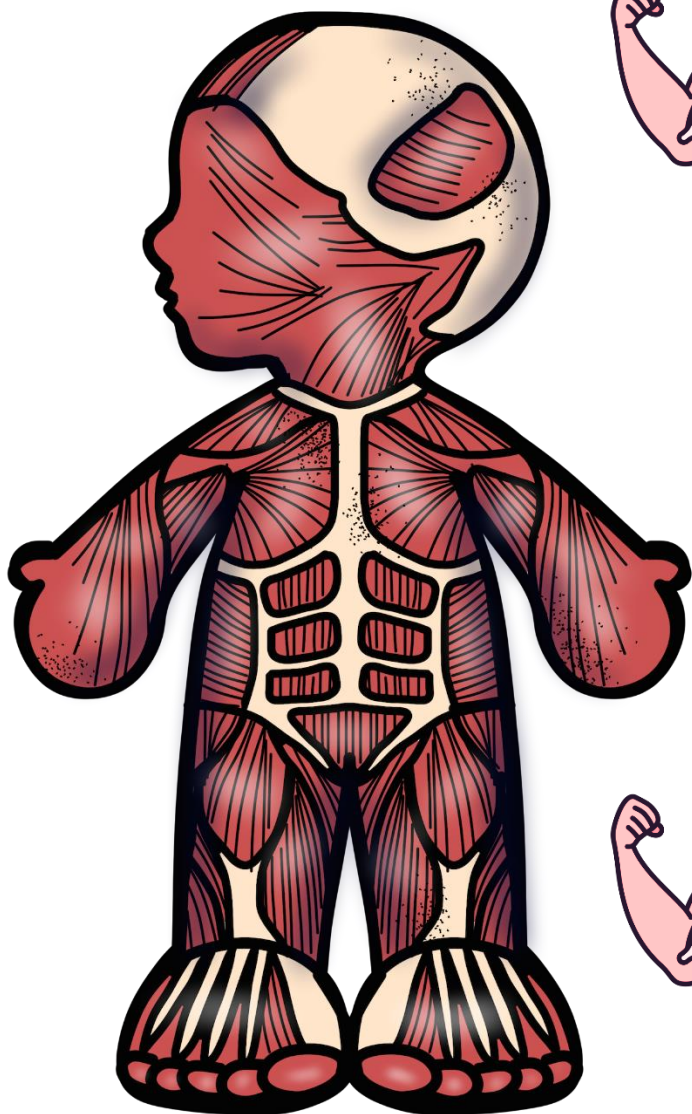
<https://youtu.be/uTnCrmfEpk>

¿Qué son los músculos?

Describe las actividades que podemos realizar gracias a los músculos

¿Cuáles son las funciones de los músculos?

Describe los tipos de músculos que tiene el cuerpo humano:



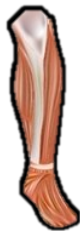
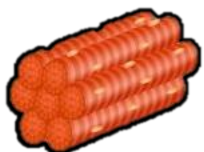
👉 Escribe la definición y ejemplo de cada tipo de músculo:

Músculo Esquelético

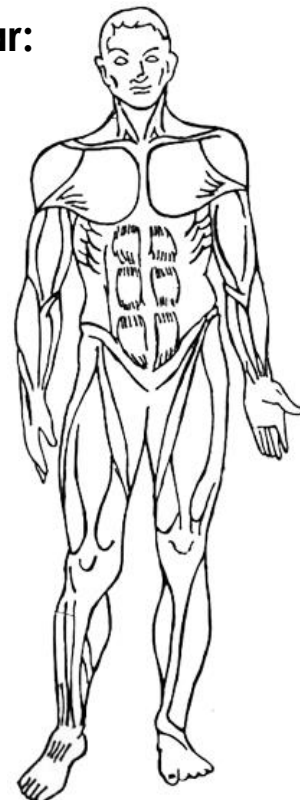
Músculo Liso

Músculo Cardíaco

👉 Une con una línea los tipos de músculos con el órgano o parte del cuerpo que también lo tiene:



👉 Colorea el sistema muscular:

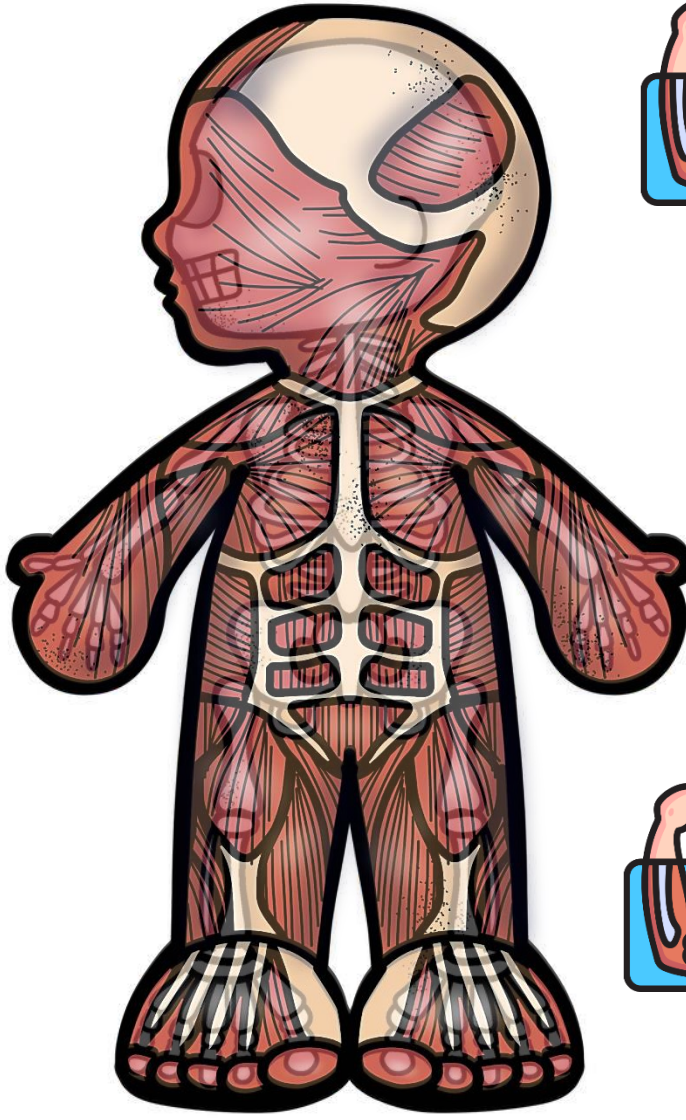


Sistema Locomotor

👉👉 Completa la tabla con lo aprendido en el vídeo

Haz clic en el siguiente enlace o digítalo en un navegador web:

<https://youtu.be/ny1pmtrKRi0>



¿Por qué se llama sistema musculoesquelético?

El aparato locomotor consiste en la unión de varios conjuntos diferentes estos son:

¿Cómo cuidar el sistema locomotor?

¿Cómo evitar lesiones en el aparato locomotor?

 Recorta las tarjetas y pégalas en la sección de músculos o huesos según correspondan

Glúteos	Gemelos	Tibia	Cuádriceps
Fémur	Costillas	Húmero	Cráneo
Cúbito	Bíceps	Abdominales	Pelvis

Huesos

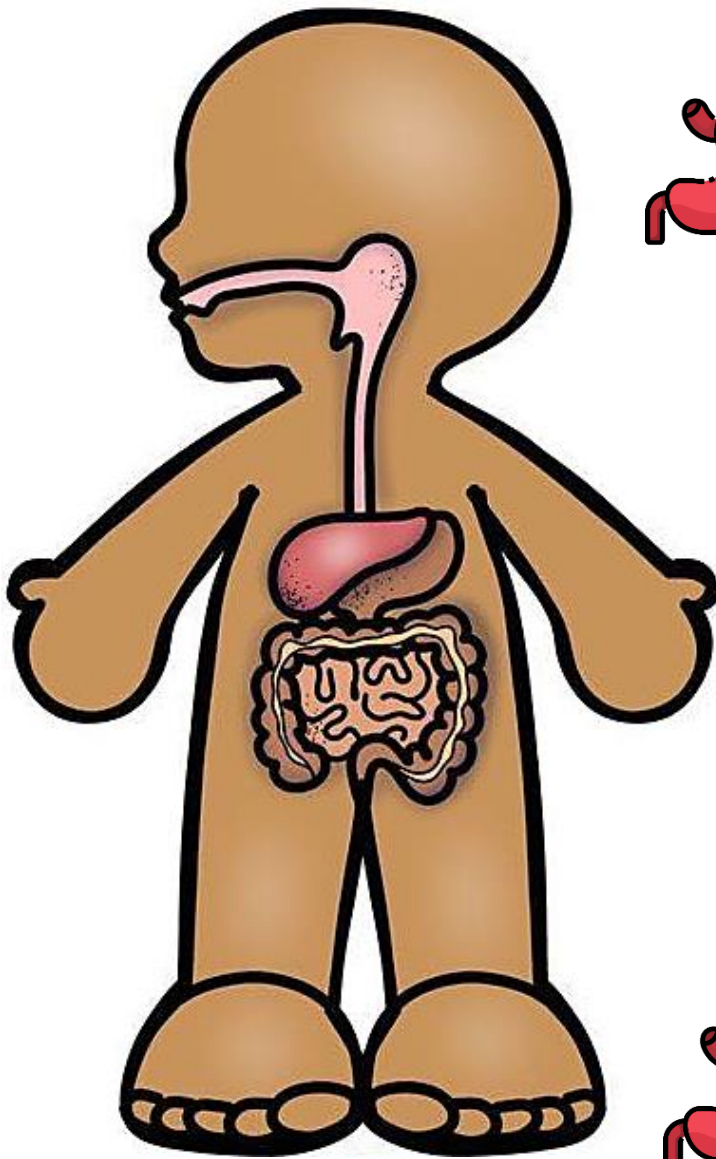
Músculos

Sistema Digestivo

👄 Completa la tabla con lo aprendido en el vídeo

Haz clic en el siguiente enlace o digítalo en un navegador web:

https://youtu.be/v_aunxtGYP4



¿Qué es el sistema digestivo?

¿Cuál es la función del sistema digestivo?

¿Cuáles son las partes del sistema digestivo?

¿Cuánto mide el estómago?

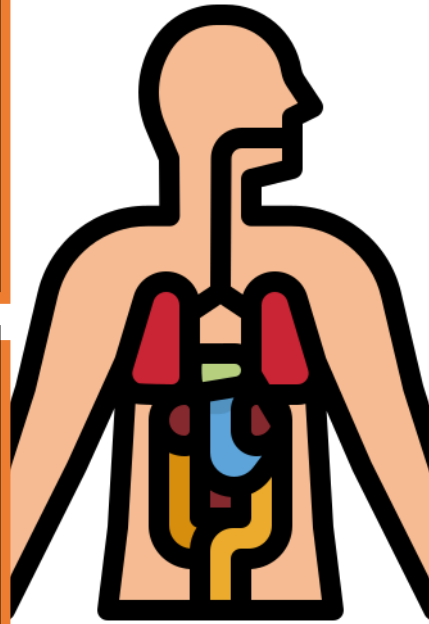
¿Cuál es el órgano más grande del sistema digestivo?

Según lo aprendido en el video anterior, responde las siguientes preguntas:

¿Cuál es la función de las glándulas salivales?

¿Qué es la faringe y cuál es su función?

¿Qué es el esófago?

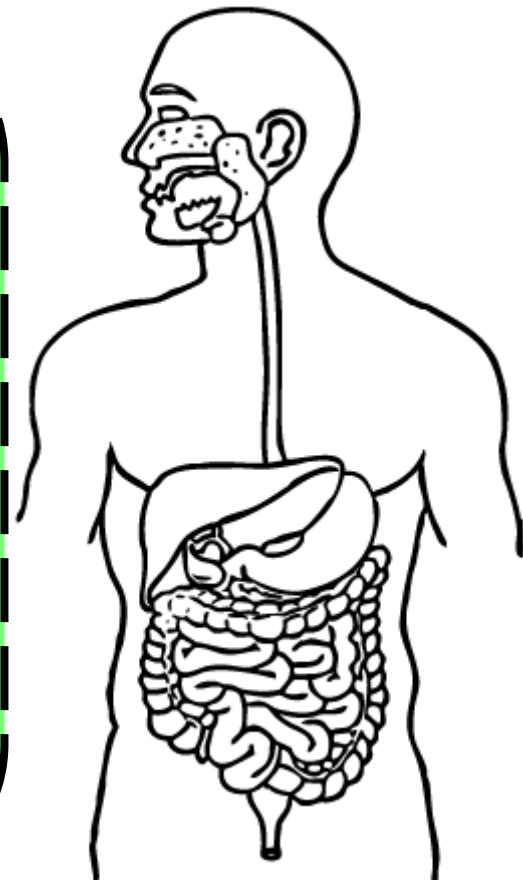


¿Dónde comienza y dónde termina la digestión?

Completa la parte de la canción escuchada y colorea el sistema digestivo:

El proceso de la _____ al masticar hasta su transporte hacia el _____ y la disolución posterior de sus _____ hasta su _____.

La digestión iniciará en la _____, el bolo alimenticio seguirá su trayectoria... El alimento ya pasó por la _____ y _____. Y al _____ ya llegó, irá al _____. En _____ ya lo convirtió y el _____ delgado, el nutriente ya sacó y a su _____ recorrió.

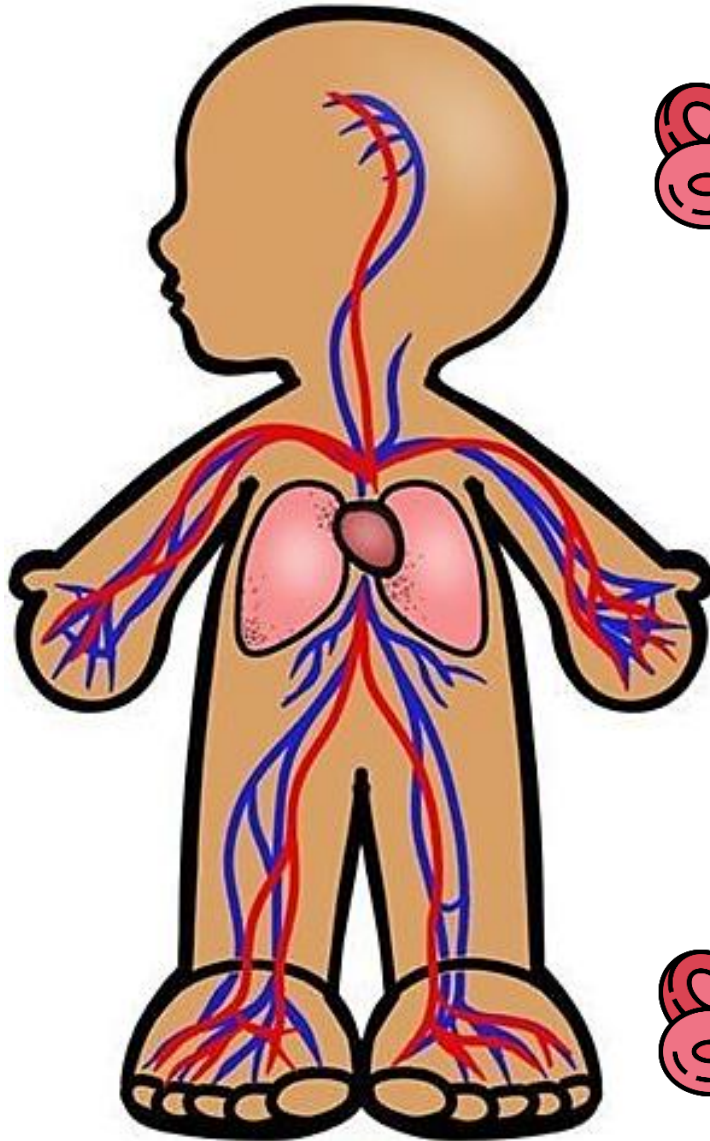


Sistema Circulatorio

Completa la tabla con lo aprendido en el vídeo

Haz clic en el siguiente enlace o digítalo en un navegador web:

<https://youtu.be/sFh-5Yxyvg8>



¿Cuál es la función o el trabajo del sistema Circulatorio en el cuerpo humano?

¿Cómo se llama el fluido que corre dentro del sistema circulatorio?

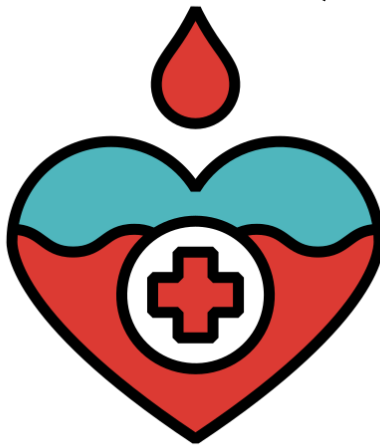
¿Cuál es la función del corazón en el sistema circulatorio?

¿Cuál es el peso aproximado del corazón humano?

¿A qué se asemeja el corazón humano?

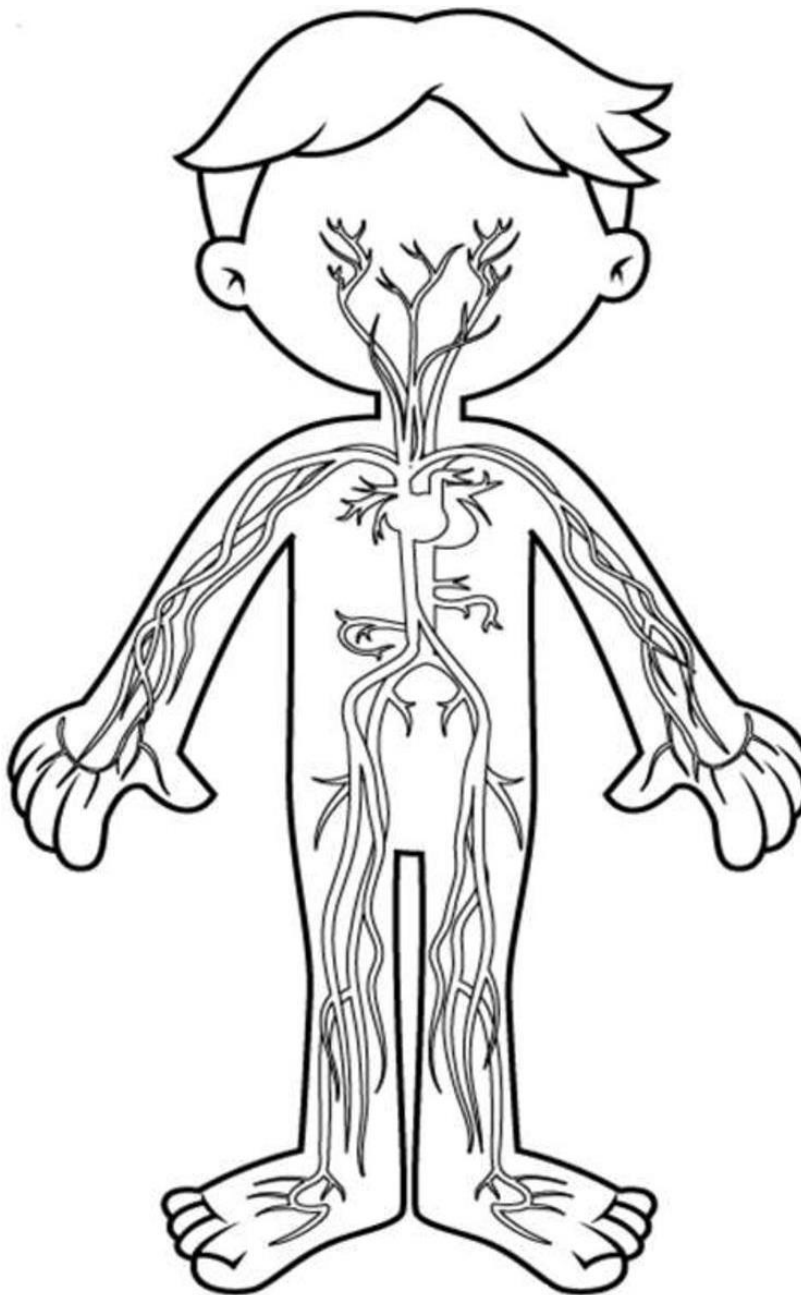
Según lo aprendido en el video anterior, responde las siguientes preguntas:

Los dos circuitos dentro del sistema circulatorio son:



Las dos arterias que permiten el paso de la sangre al cerebro son:

Colorea el sistema circulatorio y pega bolitas de papel corrugado en el corazón

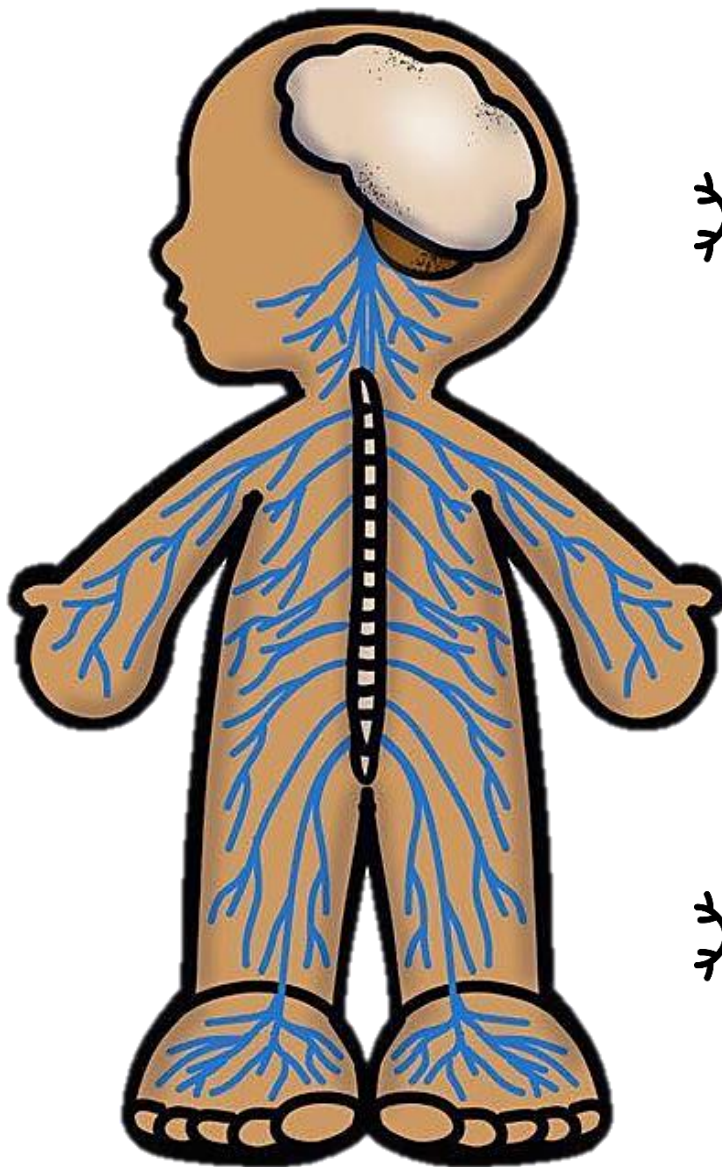


Sistema Nervioso

🔄 Completa la tabla con lo aprendido en el vídeo

Haz clic en el siguiente enlace o dígitalo en un navegador web:

<https://youtu.be/OSHhruDspJ8>



¿Qué es el sistema nervioso?

¿Cuáles son las tres funciones básicas del sistema nervioso?

¿Qué son las neuronas?

El sistema nervioso está dividido en dos partes, las cuales son:

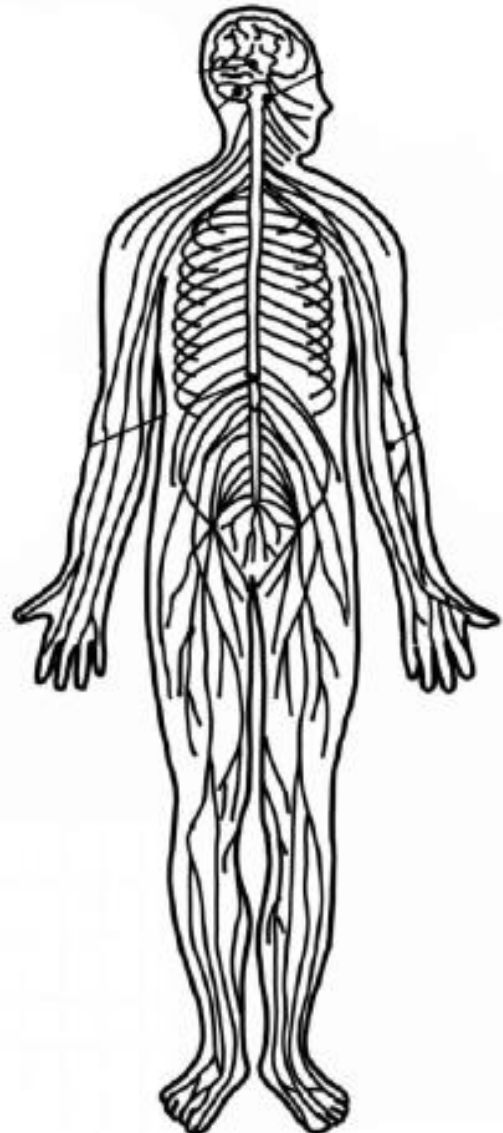
Escriba el funcionamiento del Sistema Nervioso según los tipos de movimientos:

*Movimientos
Voluntarios*

*Movimientos
Involuntarios*

Escriba las 5 medidas de cuidados del Sistema Nervioso escuchadas

Colorea el Sistema Nervioso

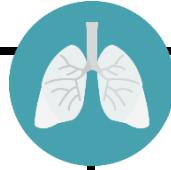


Sistema Respiratorio

📺 Completa la tabla con lo aprendido en el vídeo

Haz clic en el siguiente enlace o dígitalo en un navegador web:

<https://youtu.be/ozfkW1VVs>



¿Qué es el sistema respiratorio?

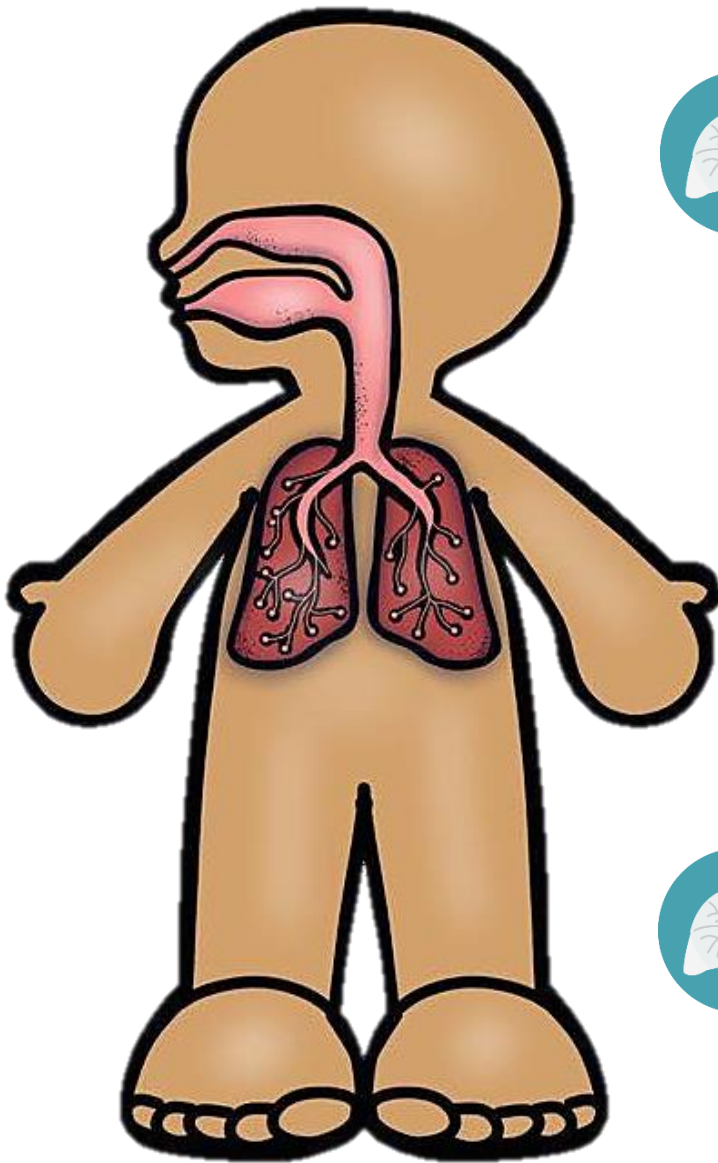
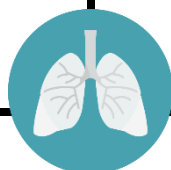


El aparato respiratorio está formado por siete elementos. Estos son:

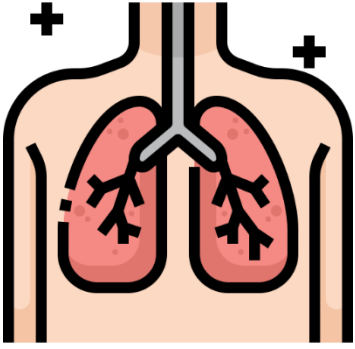
¿Cuál es la primera fase de la respiración? ¿En qué consiste?



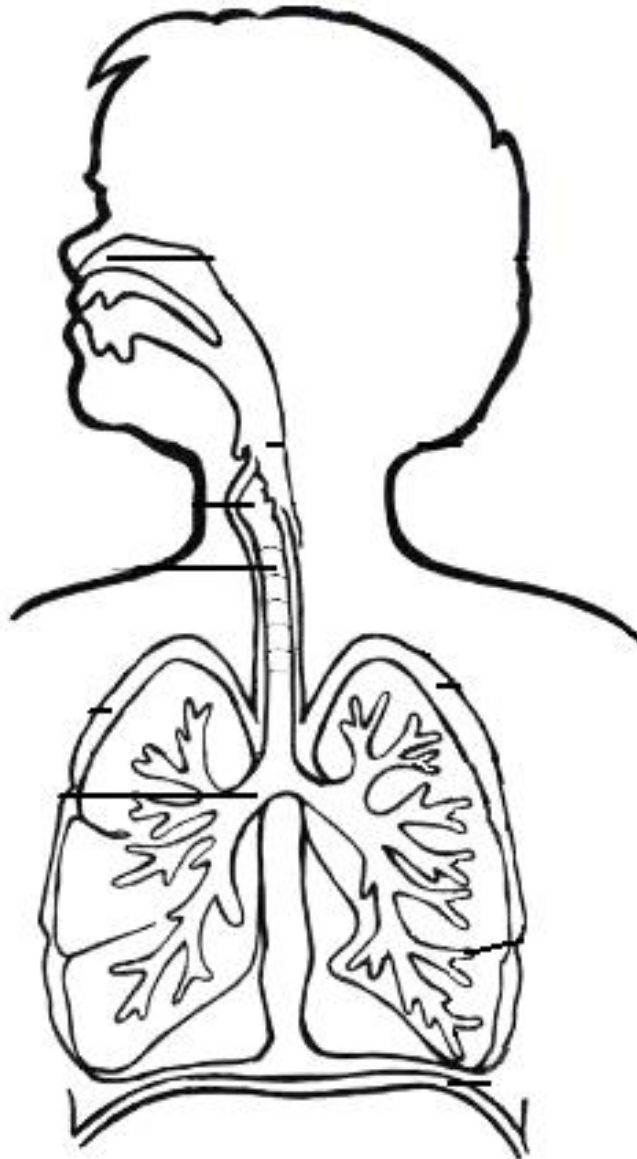
¿Cuál es la segunda fase de la respiración? ¿En qué consiste?



Haz un resumen sobre el proceso de la respiración:



Colorea el sistema digestivo y pega bolitas de papel corrugado rosa en los pulmones

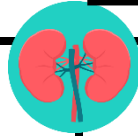


Sistema Urinario

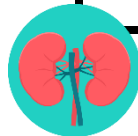
● Completa la tabla con lo aprendido en el vídeo

Haz clic en el siguiente enlace o dígitalo en un navegador web:

<https://youtu.be/acyqDTDe5IA>

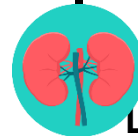


¿Qué es el sistema urinario o excretor?

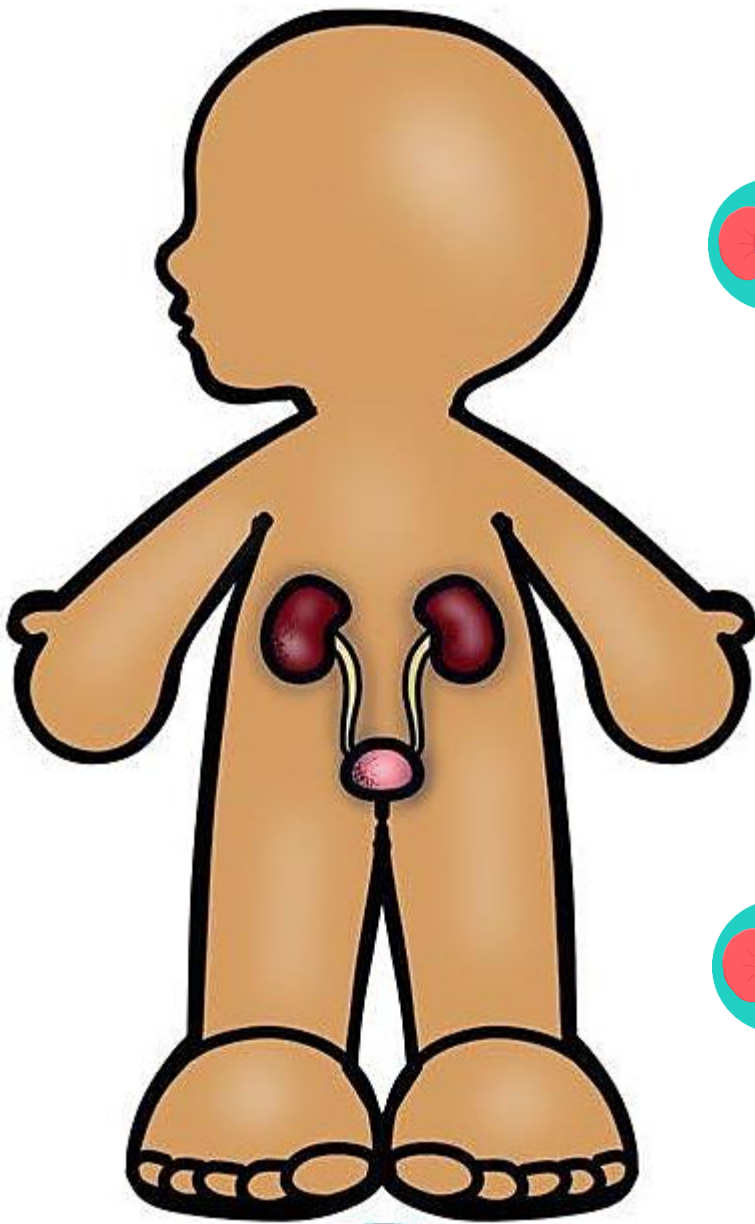
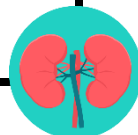


¿Cuál es la función del sistema excretor?

Escribe las partes del sistema urinario



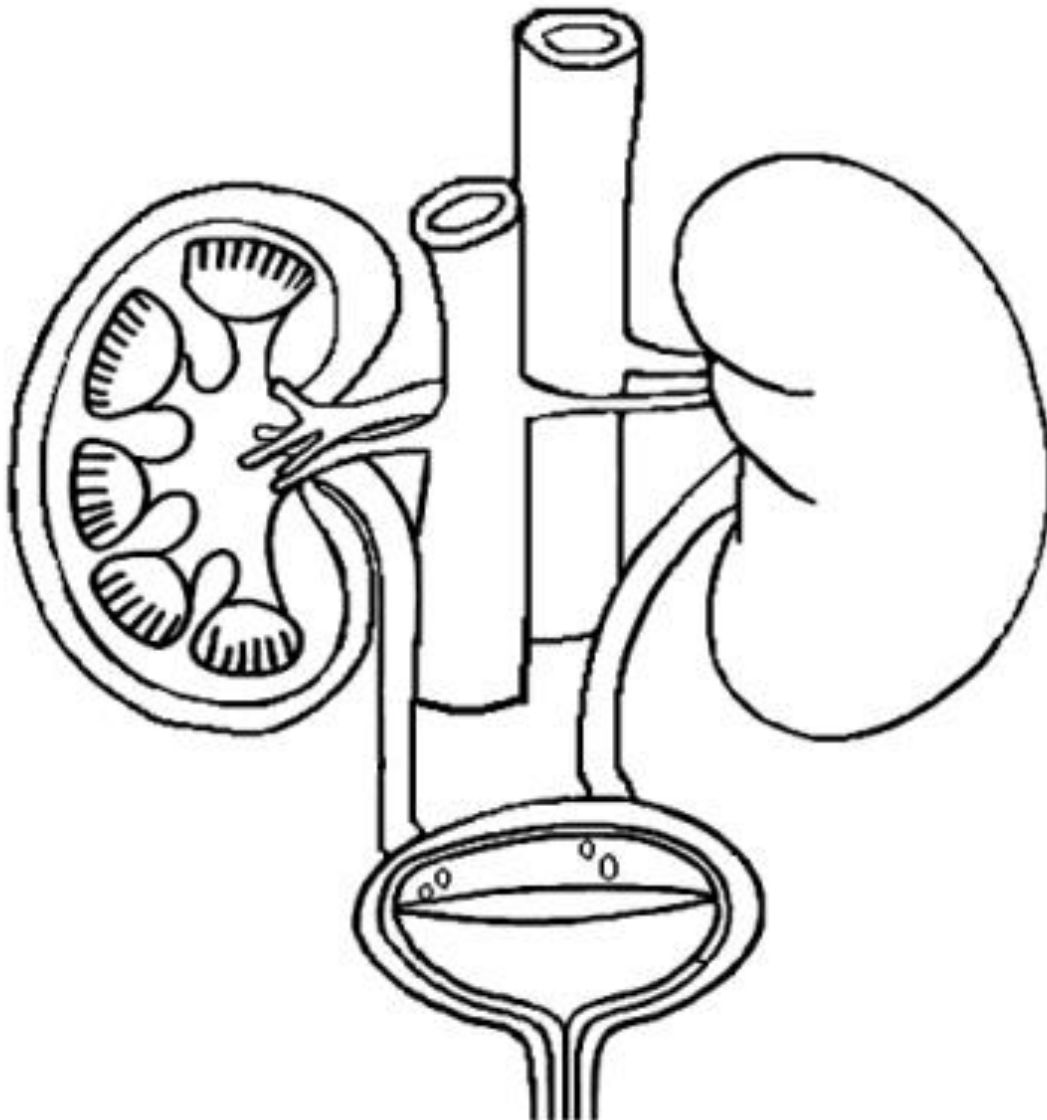
Los tres procesos que se dan en la formación de la orina son:



● Según lo aprendido en el video anterior, haz un resumen de cada parte del sistema urinario:



Escribe las partes del sistema excretor y coloréalo:

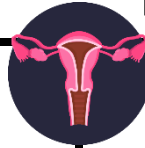
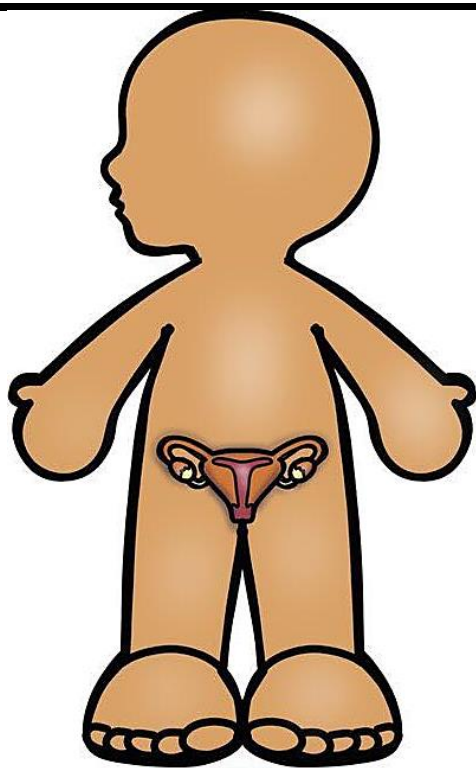


Sistema Reproductor

👤♂👤♀ Completa la tabla con lo aprendido en el vídeo

Haz clic en el siguiente enlace o digítalo en un navegador web:

<https://youtu.be/4-umdNwS110>

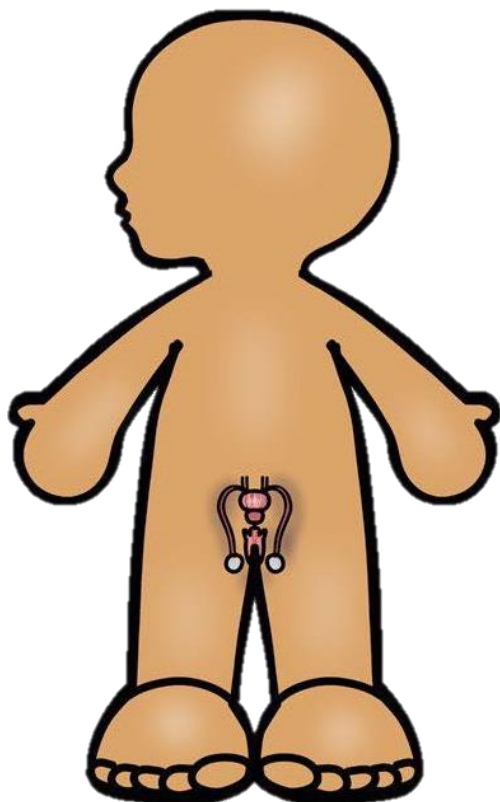


¿Qué es el sistema reproductor?



¿Qué órganos forman el aparato reproductor femenino?

¿Qué órganos forman el aparato reproductor masculino?



¿Cuál es la importancia del sistema reproductor?

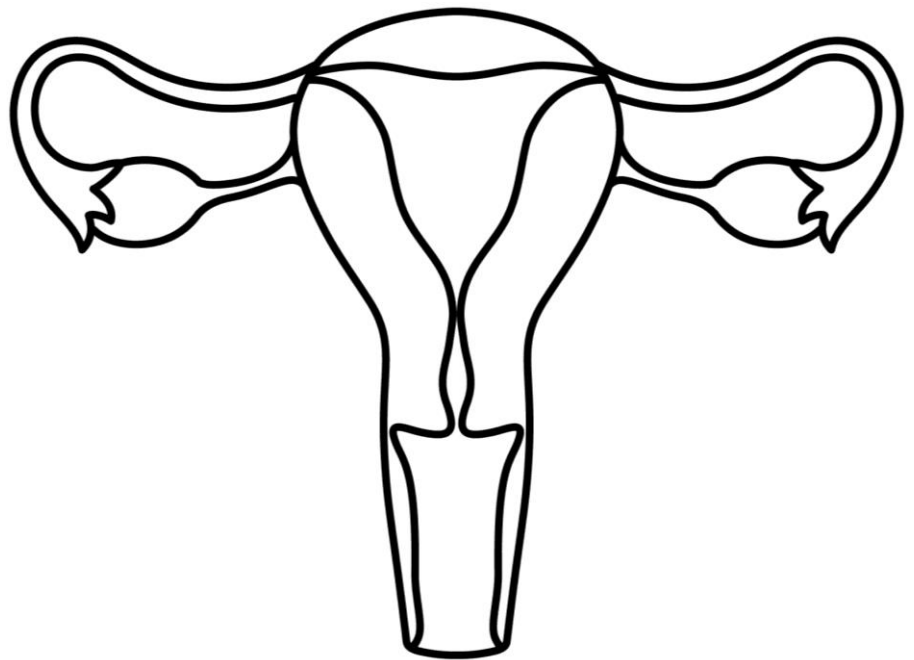
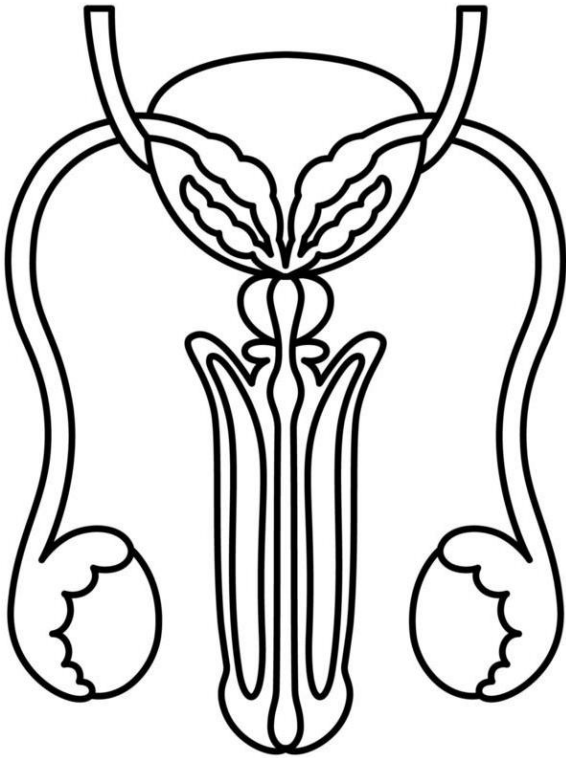
¿Cuáles son algunas patologías del sistema reproductor?



👤♂ 👤♀ Según lo aprendido en el video anterior, responde:

Escribe algunas medidas para cuidar el sistema reproductor:

👤♂ 👤♀ Colorea el sistema reproductor masculino y femenino:



Sistema Endocrino

📎 Completa la tabla con lo aprendido en el vídeo

Haz clic en el siguiente enlace o digítalo en un navegador web:

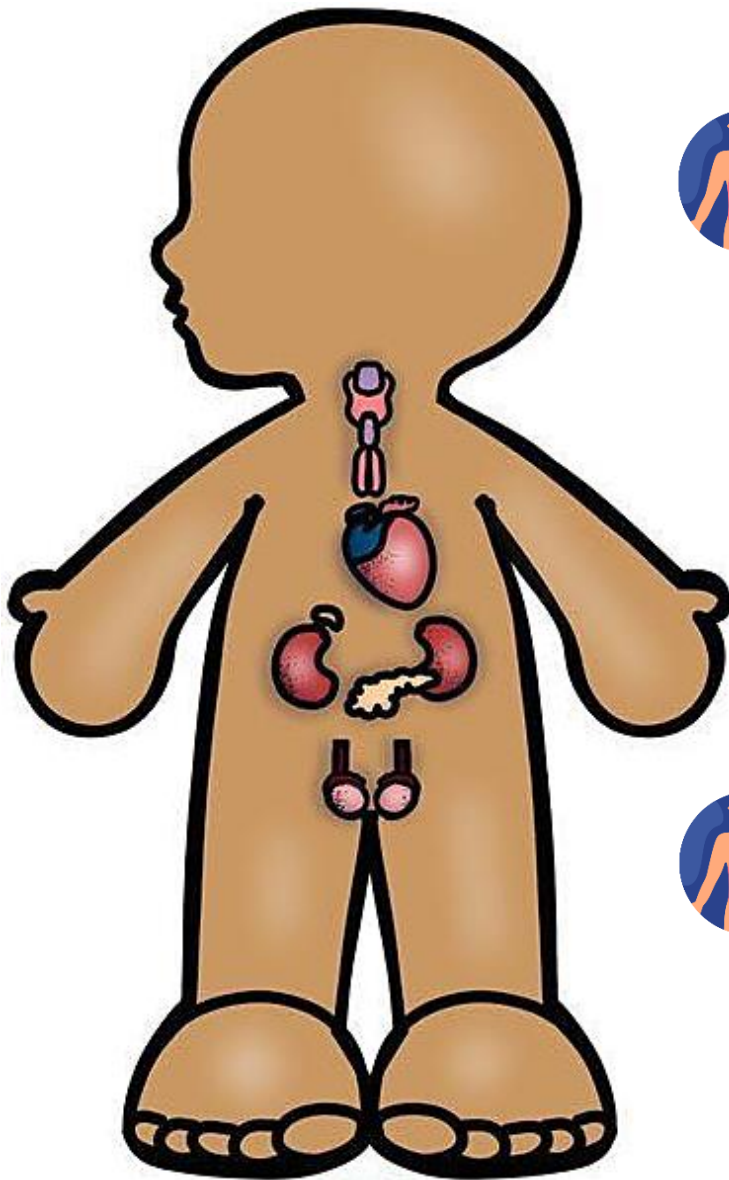
<https://youtu.be/GwRP7UfAPiE>



¿Qué es el sistema endocrino?



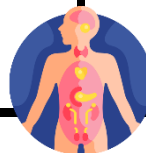
¿Cuáles son las partes del sistema endocrino?



¿Cuál es la función del sistema endocrino?



Algunas causas de la concentración hormonal en el sistema endocrino



Recorta las tarjetas y pégalas donde corresponde

OVARIOS

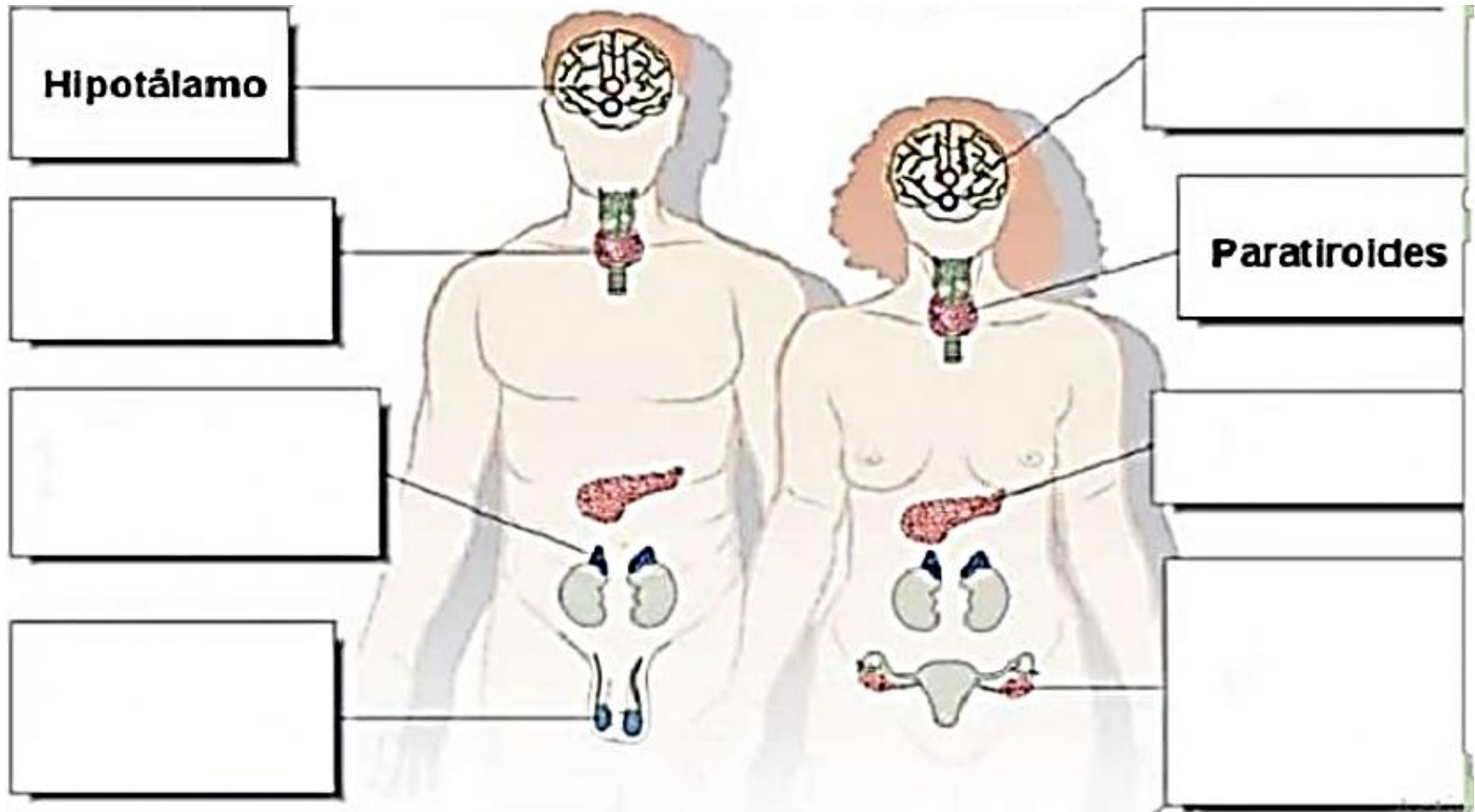
HIPOFISIS

TIROIDES

SUPRARRENALES

PANCREAS

TESTÍCULOS

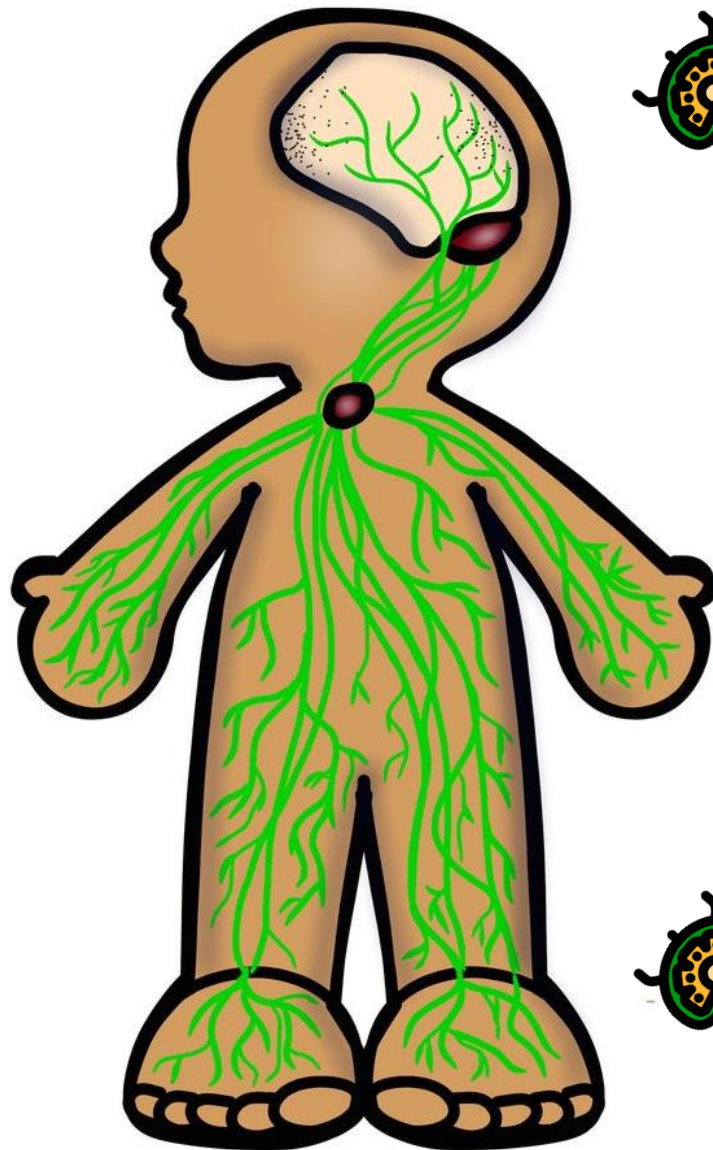


Sistema Linfático

● Completa la tabla con lo aprendido en el vídeo

Haz clic en el siguiente enlace o dígitalo en un navegador web:

<https://youtu.be/KRYyyz720hE>



¿Qué es el sistema linfático?

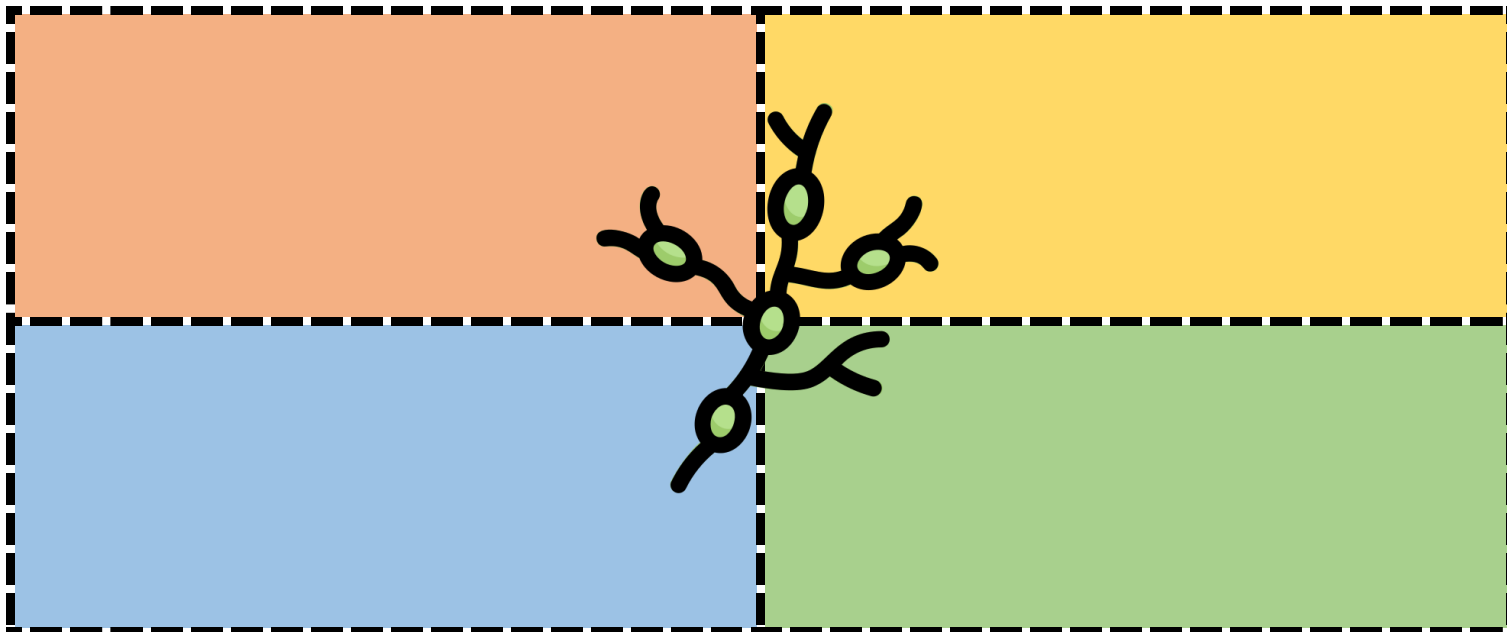
Algunas medidas importantes que ayudan a mantener el sistema linfático saludable son:

¿Cuál es la función principal del sistema linfático?

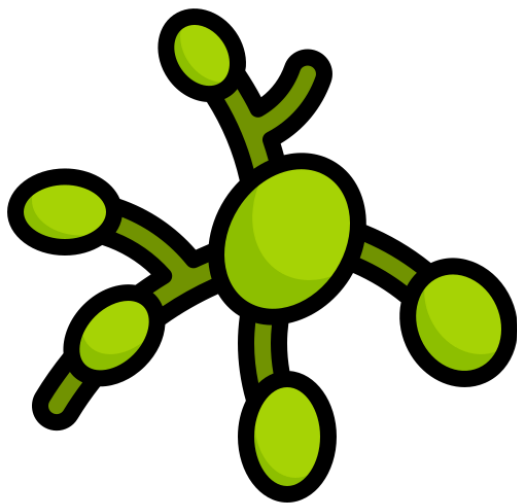
Las partes del sistema linfático son:

¿Cuáles son los órganos linfáticos?

● Según lo escuchado en el vídeo, escribe en qué consisten cada uno de los órganos linfáticos:



● Según lo escuchado en el vídeo anterior, haz un resumen sobre el funcionamiento del sistema linfático:

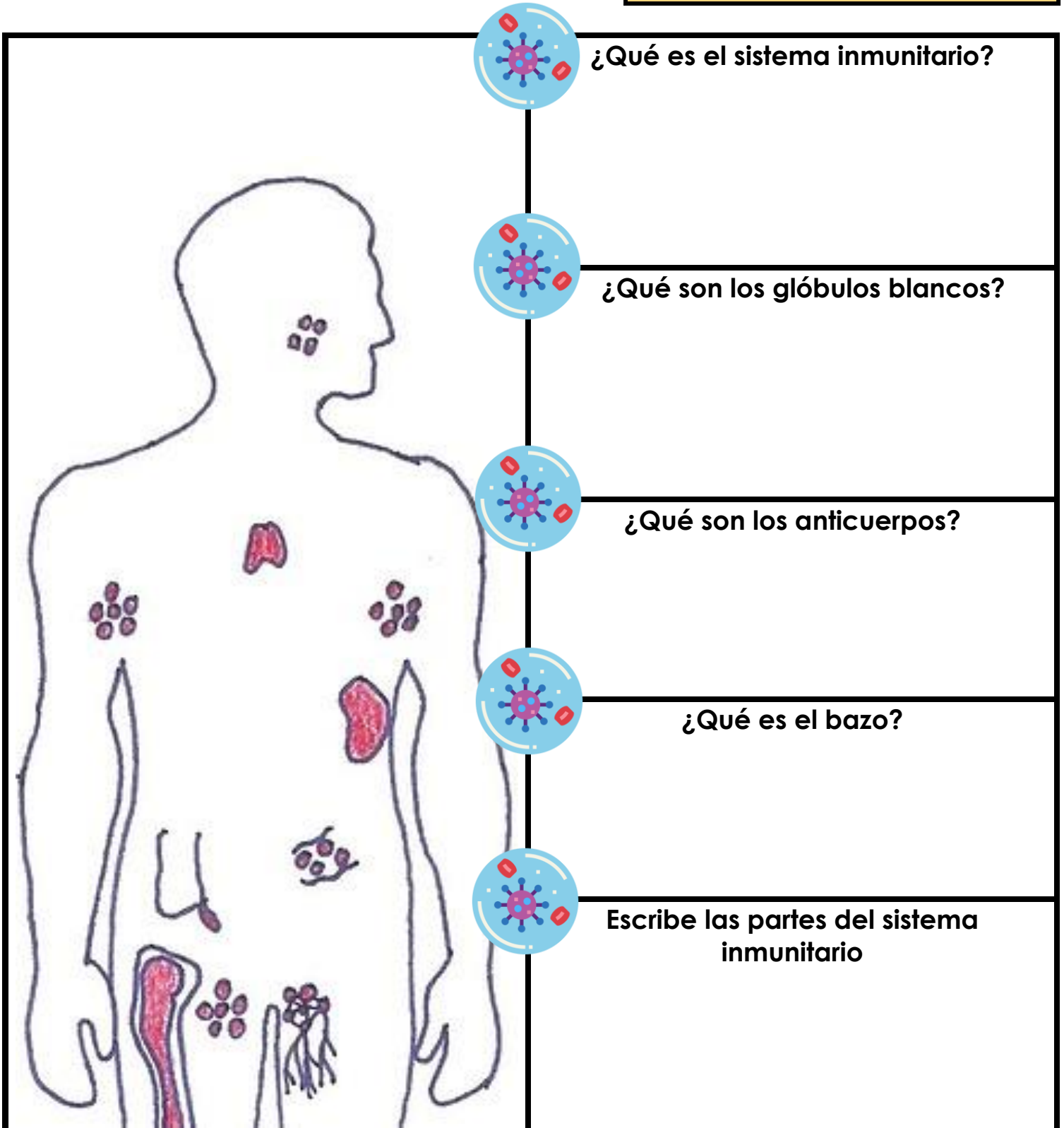


Sistema Inmunitario

● Completa la tabla con lo aprendido en el vídeo

Haz clic en el siguiente enlace o digítalo en un navegador web:

<https://youtu.be/reELO1NRnqA>



The diagram shows a human silhouette with various organs and tissues highlighted in pink. Clusters of small purple dots representing white blood cells are scattered throughout the body, including in the head, chest, and lower limbs. A vertical line on the right side of the silhouette connects five circular icons, each containing a virus-like particle and two red blood cells. To the right of each icon is a question box.

¿Qué es el sistema inmunitario?

¿Qué son los glóbulos blancos?

¿Qué son los anticuerpos?

¿Qué es el bazo?

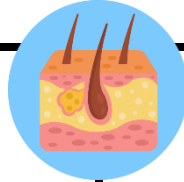
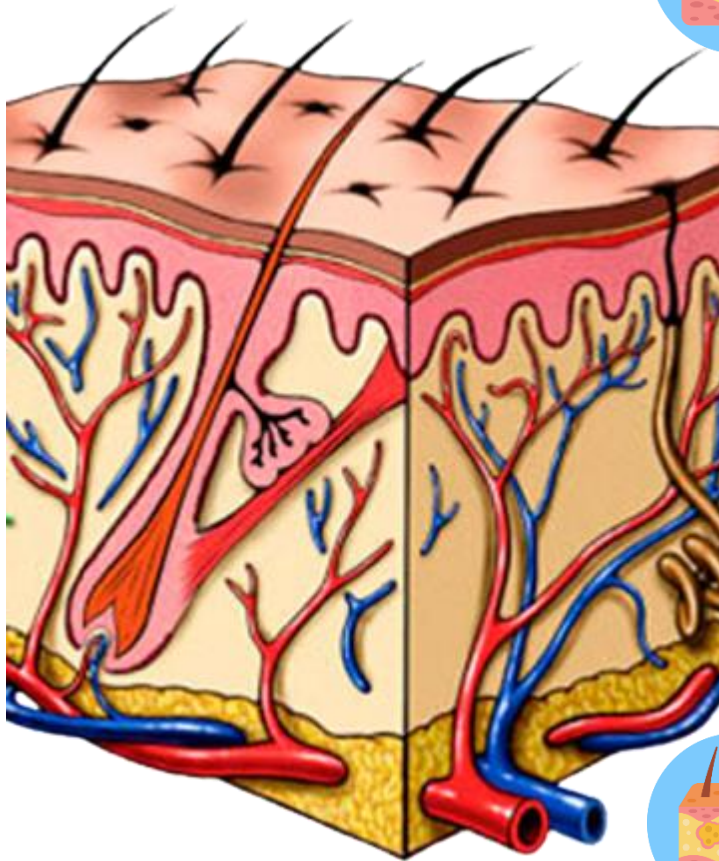
Escribe las partes del sistema inmunitario

Sistema Tegumentario

● Completa la tabla con lo aprendido en el vídeo

Haz clic en el siguiente enlace o digítalo en un navegador web:

<https://youtu.be/25Z9XZ7LsFo>



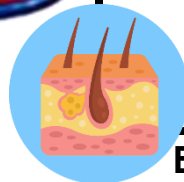
¿Qué es la piel?



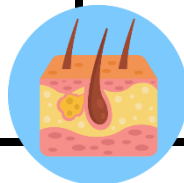
El sistema tegumentario está compuesto por:

¿Cuáles son las tres capas en las que se divide este sistema?

¿Qué contiene la capa de la dermis?



Escribe algunos cuidados para el sistema tegumentario



Síguenos en nuestras REDES SOCIALES



ESMERALDA TE ENSEÑA | YOUTUBE

https://www.youtube.com/channel/UCToR5eo1CpfHQkB9_JJOuNg

ESMERALDA TE CUENTA UN CUENTO
| YOUTUBE

<https://www.youtube.com/channel/UCimVISx73dEB1fxrn5tWrvw>

ESMERALDA TE ENSEÑA HISTORIA |
YOUTUBE

<https://www.youtube.com/channel/UC5dUXEUeprKvmwzzpJTFwzQ>

ESMERALDA TE ENSEÑA | FACEBOOK

<https://www.facebook.com/Esmeralda-te-ense%C3%B1a-106033734606664>

ESMERALDA TE ENSEÑA | TIKTOK

https://www.tiktok.com/@profesora_esmeralda